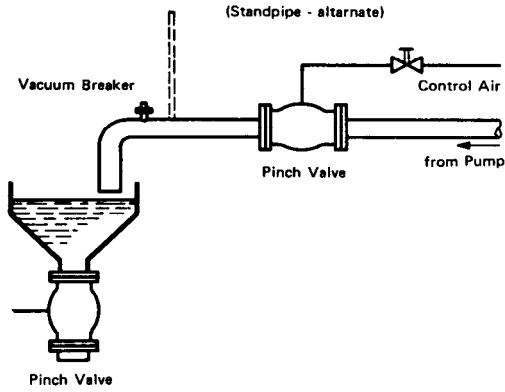


PREMAFLEX Applications

PINCH VALVES | TYPICAL APPLICATIONS and INSTALLATIONS

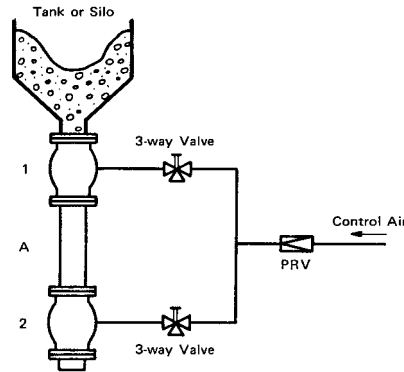
1. Liquid Level ON-OFF CONTROL

ใช้ Pinch Valve ในการ เปิด-ปิด รักษาระดับน้ำในแท็งค์ Vacuum Breaker (หรือ Standpipe) ทำหน้าที่ป้องกันไม่ให้ภายในท่อและ Sleeve เกิดสภาวะสูญญากาศ จากการ suction ของน้ำที่ไหลออก ซึ่งจะมากหรือน้อยก็ขึ้นกับ ความยาว และขนาดของท่อทางออก ที่อยู่ในแนวตั้ง



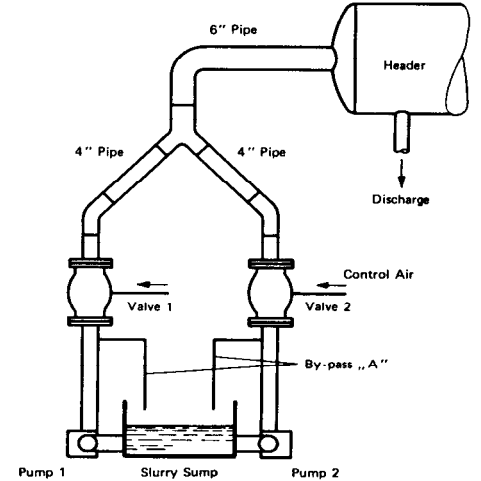
2. Silo AIR LOCK

ติดตั้ง Pinch Valves 2 ตัว ซ้อนกัน เพื่อบล็อกไม่ให้อากาศไหลเข้าออก จาก แท็งค์ที่มีความดัน หรือแท็งค์ที่เป็น Vacuum. ปิด V.2, เปิด V.1 เพื่อกักวัสดุไว้ในช่วง "A" จากนั้น ปิด V.1, เปิด V.2 เพื่อปล่อยวัสดุ



3. STANDBY PUMPING

ขณะ Pump1 standby, V.1 ปิด, Pump2 run V.2 เปิด. เมื่อต้องการสลับ, ให้เริ่ม run Pump1 โดย ยังปิด V.1 ก่อน, เพื่อไล่อากาศ ออกทาง by-pass A, เมื่ออากาศออกหมด ค่อยเปิด V.1 และปิด V.2 วิธีการนี้จะช่วยให้ไม่เกิด water-hammer กับ V.1

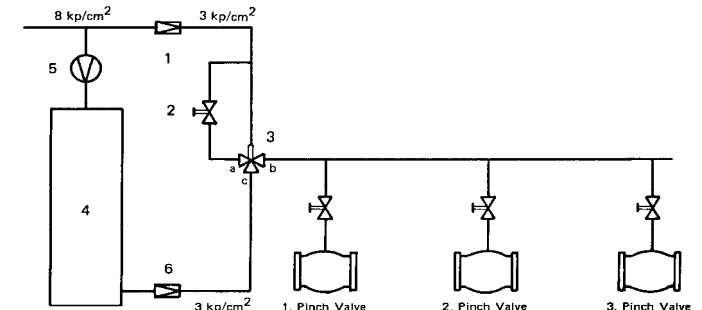
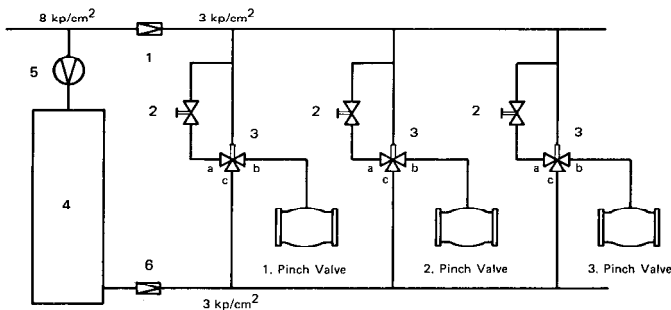


4. AIR FAILURE CLOSED - Independent

หาก safety position ต้องการให้ Pinch Valve "ปิด" เมื่อเกิดปัญหา Air Fail, สามารถทำได้โดยใช้วงจรด้านล่างนี้.

(2) 3/2-way sol.v. มีหน้าที่สั่ง เปิด-ปิด Pinch Valve โดยมี (3) 3/2-way air pilot valve ขวางอยู่, ส่วน (4) เป็นถังสำรองลม โดยมี (5) เป็น check valve. ในสภาวะปกติ, (3) จะได้รับสัญญาณ air pilot จาก (1) และเชื่อมต่อ a-b ตลอดเวลา, (2) จะสามารถควบคุม เปิด-ปิด Pinch Valve ได้โดยตรง.

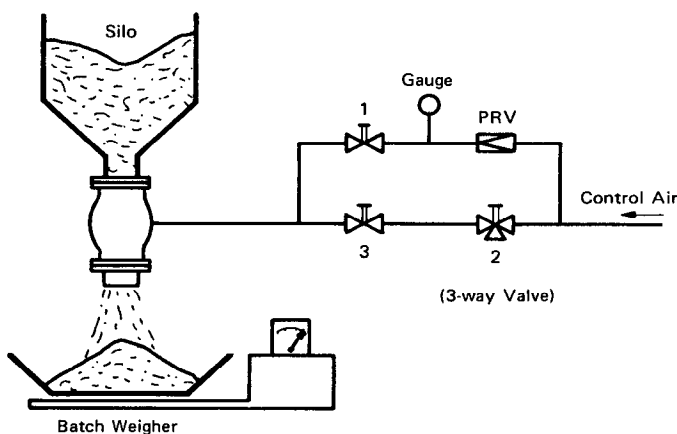
ในสภาวะ Air Fail, สัญญาณ air pilot จาก (1) หายไป, (3) จะกลับตำแหน่ง มาเชื่อมต่อ c-b แทน, ลมจากถังสำรอง (4) ก็จะไหลเข้าไป "ปิด" Pinch Valve



1 + 6 = Pressure Reducing Valve
2 = Solenoid Valve (straight - through)
3 = 3/2-way Pneumatic Valve
4 = Storage vessel
5 = Non Return Valve

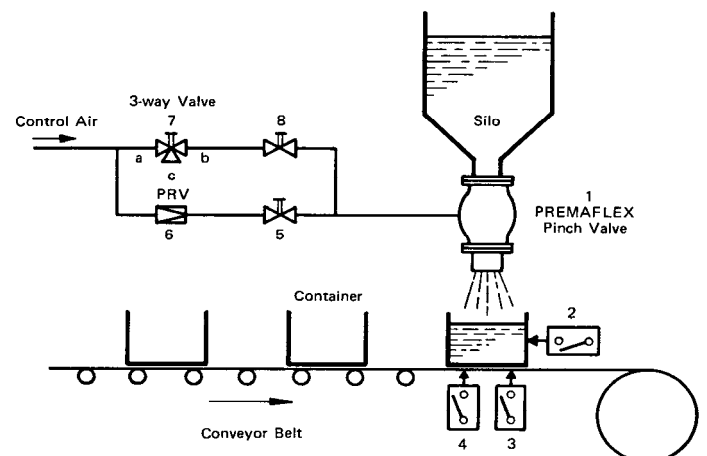
6. DRIBBLE CONTROL

งานซึ่งควบคุมปริมาณ อาจต้องการให้ Pinch Valve เปิดสุด-หรือ-และปิด. เริ่มต้น (1) ปิด, (3) เปิด, (2) 3/2-way sol.v. สั่ง Pinch Valve ให้เปิดสุด เมื่อตวงได้ 90%, (1) เปิด, (3) ปิด, Pinch Valve จะหรี่ลง ตามความดันที่ตั้งไว้ และเมื่อตวงได้ 99%, (1) ปิด, (3) เปิด, (2) ระบายลมทิ้ง เพื่อปิด Pinch Valve



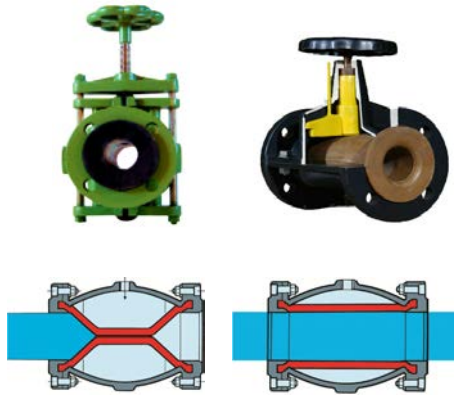
7. AUTOMATIC FILLING STATION

ต่อยอดจาก Dribble Control ให้เป็นการตรวจอัตโนมัติ บนระบบสายพาน. เมื่อภาชนะถูกลำเลียงเข้ามาถึงตำแหน่ง Switch (2) จะสั่งเริ่มการตวง เมื่อตวงได้ 90%, Switch (3) จะสั่งให้หรี่ Pinch Valve เพื่อความแม่นยำในการตวง, และเมื่อตวงได้ปริมาณครบ Switch (4) จะสั่งจบ Batch, ปิดวาล์ว



PREMAFLEX Pinch Valves

for VISCOUS, GRANULATED, CONTAMINATED and AGGRESSIVE MEDIA



closed, by pressure open, by release



DESCRIPTION

สำหรับ เปิด-ปิด ผุ่น ผง ถ่าน หิน กรวด
ทราย ซีเมนต์ ซิลิกา แป้ง แกลบ ซีอิ๊ว
เมล็ด เชื้อ โคลน น้ำ น้ำมัน แก๊ส เคมี
ระบบลำเลียง ฯลฯ โดยการใช้ ลม
Pneumatic บีบ Sleeve เพื่อ ปิดวาล์ว,
และ เปิดวาล์ว โดยการระบายลมทิ้ง
เพื่อให้ Sleeve คืนตัว กลับไปอยู่ใน
สภาวะปกติ หรือ Normally Open

CONSTRUCTION

Body

- PP food-safe Threaded DN15-50
- POM food-safe Threaded DN15-50
- Bronze, Steel Threaded DN20-25
- Cast Iron GG20 Flange DIN PN10
- Aluminium Flange DIN PN10
- Manual Valves Flange DIN PN10

Sleeve

a high-elastic, fabric-rainforce

- NR Standard 80 °C
- NR SKAZ 80 °C
- NR Food white 80 °C
- NR Food black 100 °C
- NR Electrically Conductible, 80 °C
- CR Neoprene 100 °C
- NBR black 100 °C
- NBR Food white 100 °C
- NBR Electrically Conductible, 100 °C
- EPDM Food black, 120 °C
- EPDM Food white, 120 °C
- SBR Buna 100 °C
- FPM Viton 100 °C
- MQ Silicone 150 °C
- IIR Butyl 100 °C
- CSM Hypalon 100 °C

OPERATION

- Media Pressure 0-6 bar, Threaded
0-4 bar, Flanged
- Pilot Pressure +2 bar, higher than
G 3/8" media pressure,
max. 10 bar

DIMENSIONS - Threaded

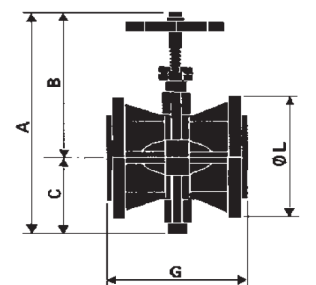
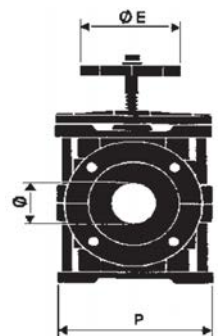
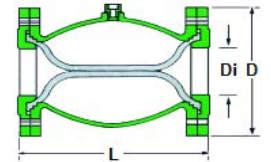
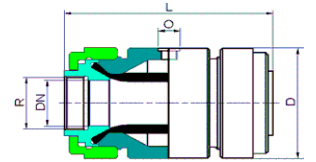
Model DN	Thread R	L	D	Wg. kg
PQVI 015	G 1/2"	130	63	0.40
PQVI 020	G 3/4"	142	76	0.55
PQVI 025	G 1"	152	80	0.70
PQVI 032	G 1.1/4"	189	95	0.80
PQVI 040	G 1.1/2"	202	110	1.50
PQVI 050	G 2"	210	120	2.00

DIMENSIONS - Flange PN10

Model DN	Flange Hole, PCD	L	D	Di
PQVF 040	4x ø18, 110	156	150	40
PQVF 050	4x ø18, 125	167	165	45
PQVF 065	4x ø18, 145	184	185	60
PQVF 080	8x ø18, 160	226	200	75
PQVF 100	8x ø18, 180	282	220	95
PQVF 125	8x ø18, 210	350	250	120
PQVF 150	8x ø22, 240	420	285	145
PQVF 200	8x ø22, 295	559	340	195

DIMENSIONS - Manual Valves

Model DN	Flange DIN PN10	A	B	C	E	G	L	P
P.S.1 010		145	100	45	60	73	90	62
P.S.1 015	1/2"	165	115	50	60	92	95	62
P.S.1 020	3/4"	210	150	60	70	107	105	84
P.S.1 025	1"	230	160	70	80	118	115	102
P.S.1 030	1.1/4"	255	178	77	80	130	140	110
P.S.1 040	1.1/2"	305	212	93	100	154	150	140
P.S.1 050	2"	335	233	102	110	176	165	160
P.S.1 060		355	245	110	120	194	185	180
P.S.1 070		390	260	130	140	206	185	205
P.S.1 080	3"	420	280	140	140	215	200	225
P.S.1 090		490	320	170	200	250	210	275
P.S.1 100	4"	500	330	170	200	275	220	275
P.S.1 125	5"	630	415	215	220	300	250	325
P.S.1 150	6"	680	445	235	240	330	285	360
P.S.1 175		765	500	265	330	355	315	405
P.S.1 200	8"	840	550	290	330	375	340	450



Special design available upon request.